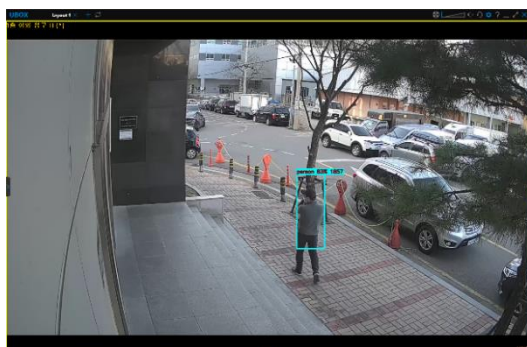


AI BOX

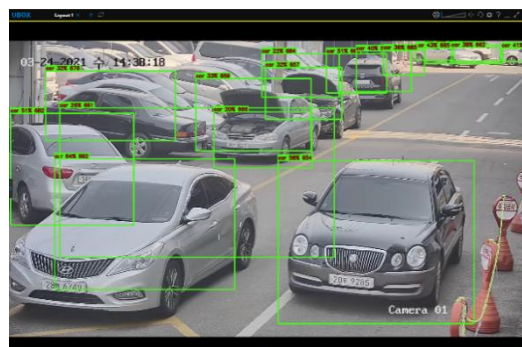
FAI-2004

4ch AI 映像分析機器

- 従来ご使用中の IPカメラをそのまま利用して AI映像分析が可能
- 複数の機器(NVR、DVR、IPカメラなど)を接続して映像監視、分析、転送ができる AI映像分析ソフトウェアを搭載
- 分析した情報を NVR、UVMSで転送する事ができ、効果的に運営可能
- 映像リレー機能により複数の UVMSで同時接続が可能
- 独自のディスプレイ及び直観的なインターフェースで接続と設定が容易



人検知



自動車検知

FAI-2004		
映像	映像入力チャンネル	4チャンネル
	SOC	NVIDIA Jetson
	映像出力解像度	最大 4K
	映像入力方式	TCP/IP
	映像圧縮方式	H.264 / H.265
	モニター出力	HDMI
	アルゴリズム分析時、再生フレーム	最大 720P@30FPS
インタフェース	USB	USB 2.0 x 2
	RS-485	1
	ネットワーク	100/1000Mbps
	アラーム入出力	4 / 1
AI 映像分析機能	基本機能	人検知、自動車検知、駐車、人数カウント、うろつき、占有、転倒、モーション
	オプション機能	安全帽
一般	電源	DC 12V / 3A
	最大消費電力	最大 20W
	動作温度	0 ~ 40度
	動作湿度	10 ~ 90%
	重量	0.9 Kg
	外形寸法	260(幅) x 205(奥) x 43(高) mm

(*) 上記の仕様は、品質向上のため予告なく変更されることがあります。

AI BOX

FAI-2004

4ch AI 映像分析機器

基本機能



人検知



人数カウント



転倒検知



うろつき検知



占有検知



自動車検知



駐車検知

有料機能



安全帽認識

■ 構成図



■ ウェブサービス対応

- リアルタイムウェブ VMS : 分析中のチャンネルをリアルタイムでモニタリング可能
- AI BOX ウェブ設定 : AI 分析設定、ネットワーク、ユーザー設定をウェブでも可能
- AI ログビューア : AI BOXの分析ログを確認可能

