

取扱説明書 INSTRUCTION

Ver.1

フルハイビジョン 屋外防雨型ネットワークカメラ

# RD-C1223S



**ARUCOM**  
防犯カメラ・  
監視カメラ専門店 株式会社アルコム

# ご購入頂きありがとうございます

この度は弊社の商品をご購入頂き、誠にありがとうございます。

株式会社アルコムは、時代とマーケットが求めるセキュリティカメラシステムの販売を通して、全国のお客様に高品質の製品を提供しております。株式会社アルコムでは、より良い製品を提供する為に、事前の通知なしに製品の仕様および文書を変更する事があります。付属品・部品・外観を含む製品は全てのユーザー様にご満足して頂くようデザインされています。また、最善の状況で製品を使用できるように本書をよくお読み下さい。取扱説明書に記載された内容以外の用途及び方法で使用された場合は、保証対象外となる場合がございますのでご注意下さい。

## 目次

取扱上の注意事項	3
同梱物一覧	4
製品仕様・寸法図	5
機器取付方法	6
配線方法	7
カメラのIPアドレスの確認	9
カメラパスワードの変更	11
アフターサービスについて	12

## 取扱上の注意

1. 天井に取り付ける際には、カメラの重さを十分考慮し設置してください。  
故障の原因となりますので、カメラを落としたり、強い衝撃や振動を与えないでください。
2. テレビ・無線機・磁石・電機モーター・変圧器・スピーカーなどの電磁波のある場所へのカメラの設置は避けてください。  
これらの装置から発生する電磁波がカメラ映像を歪める恐れがあります。
3. カメラ本体から高熱及び煙が発生した場合には、即座に使用を停止し購入先へお問い合わせください。
4. 人体に危険を及ぼす恐れがあるため、カメラ本体を分解しないでください。分解すると保証対象外となります。故障の際には、ご購入先へお問い合わせください。
5. 使用・不使用中に関わらず、カメラを日光やその他、極端に明るい場所に向けしないでください。
6. 濡れた手で電源コードや電源コネクタ付近を触ると感電する恐れがありますのでご注意ください。
7. カメラをオイルやガスが発生する場所付近で使用しないでください。
8. CMOSセンサーの表面を直接、手で触れないでください。カメラ本体の汚れを落とす際には、柔らかい布を使用し軽く拭き取ってください。CMOSセンサー及びレンズのクリーニングには、エタノールで濡らしたレンズ用洗浄紙又は、綿棒を使用してください。
9. 指定された温度・湿度以外の環境下での動作保証はいたしかねます。

※製品仕様及び外観は予告なく変更する事があります。 予めご了承願います。

## 製品概要

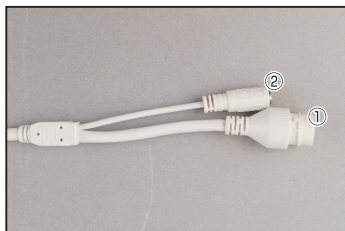
RD-C I 223Sは、LANケーブルで配線するIPカメラの為、PoEハブや専用のレコーダーを使用することで電源アダプタを用いた電源供給が不要になり配線を簡易化することが可能です。最寄りのハブから接続することで、同一LAN内にカメラ、レコーダーがあれば、映像認識も可能な為、大規模施設への導入に非常に便利です。

## 同梱物一覧

※設置の前に必ず下記の同梱物をご確認ください。

	・カメラ本体		・取扱説明書(本書)
	・カメラ取付 ネジ×3 ・アンカー×3		・コネクタカバー ・六角レンチ
	・ドリルプレート		

## コネクター・リセットボタン説明



- ① ネットワークポート
- ② 電源コネクタ

※PoE接続の場合は電源を接続しないで下さい。

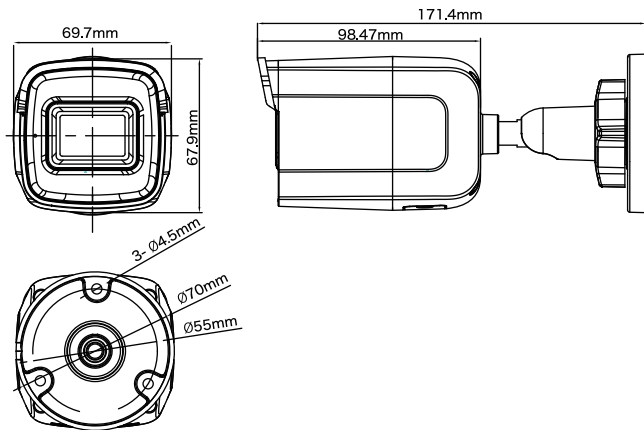


- ③ リセットボタン
- ④ SDカード差し込み口

## 製品仕様

型番	RD-CI223S
解像度	1920×1080 pixel
画素数	220万画素
レンズ	f=2.8mm
撮影範囲	水平111.6度、垂直59.1度
赤外線照射距離	最大30m
動作可能周囲温度	-30～+60度
最低照度	カラー0.005Lux 赤外線照射時0Lux
外形寸法	約69.7(幅) × 67.9(高) × 171.4(奥)mm
重量	約420g
電源	DC12V/1A(別売) or PoE
対応メモリーカード(別売)	MicroSDカード* 最大256GB

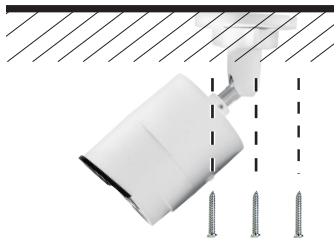
## 寸法図



本製品は下記URLに掲載されている特許の1つ以上の請求項の権利範囲に含まれています。  
[patentlist.accessadvance.com](http://patentlist.accessadvance.com)

## カメラの取付方法

①設置場所にカメラをネジ止めします。



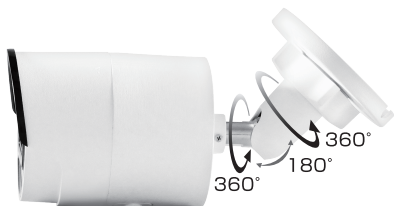
※設置の際にはドリルプレートをご使用ください。

※設置場所がコンクリートの場合は、付属のアンカーを使用してください。



コンクリートアンカー

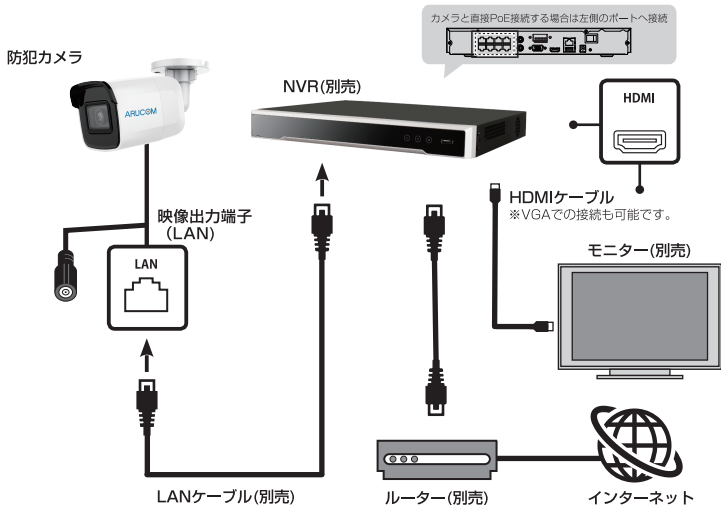
②可動部を動かし、カメラの向きを調整します。



※ドライバーを使用します。

## ■カメラとNVRを直接LANケーブルで接続する場合

※レコーダーはPoE機能を搭載しておりますので、カメラとレコーダーを直接接続する場合は電源アダプタ(別売)での電源供給は必要ございません。



RD-RNシリーズのレコーダーとRD-CIシリーズのカメラは、カメラとレコーダーを接続するだけで自動認識する「プラグ&プレイ」に対応しています。

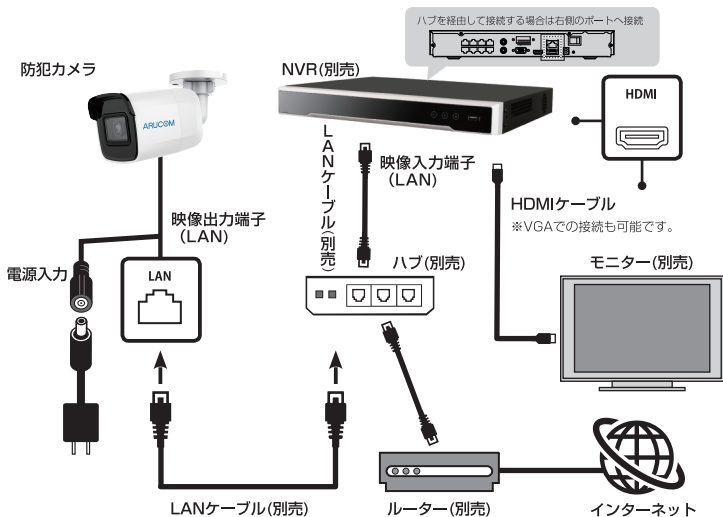
※別メーカーカメラを接続する場合、手動でカメラの追加を行ってください。  
相性の問題で機能が全て使えない場合や映像が映らない場合がございます。

# カメラの配線方法

## ■カメラとNVRの間にHUBなどを経由する場合

※カメラに電源アダプタ(別売)を使って電源供給が必要です。

※カメラの追加方法は RD-RN シリーズの取扱説明書をご参照ください。



※カメラとモニターを直接接続することはできません。

※PoEハブをご使用の場合、電源アダプタ(別売)を用いた電源供給は不要です。



# カメラのIPアドレスの確認


■ パソコンに【SADPTool】をインストールします。

① [https://www.arucom.ne.jp/all\\_support/model.html](https://www.arucom.ne.jp/all_support/model.html) へアクセスし、一覧ページのデジタルレコーダー欄から RD-RN から始まる 4K レコーダーの項目の【ツール】ボタンをクリックします。

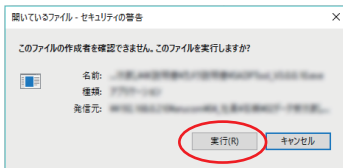


② ファイルを保存し、任意の場所にダウンロードします。



③ ダウンロード後、ファイルまたはアイコン  をダブルクリックします。

④ セキュリティ警告が表示された際は「実行」をクリックします。

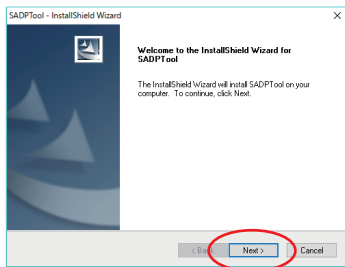


## カメラのIPアドレスの確認

① 英文が表示されますので「Next」を数回クリックして進み、「Install」をクリックしてインストールを開始します。

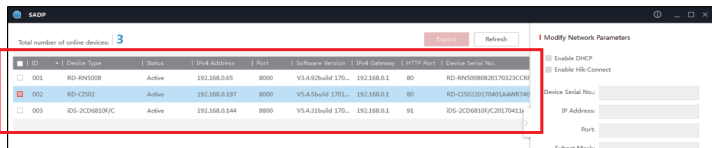
「Next」→「Finish」をクリックでインストール完了です。

※言語は English を選択してください。



② インストール後デスクトップにアイコン  が出来ています。

ダブルクリックすると起動し、LAN 内に接続されている機器の情報が表示されます。



# カメラパスワードの設定

## ■ パスワードの設定

【SADPTool】を起動します。

機器情報左のチェックを入れることで右側の項目に入力できるようになります。

The screenshot shows the SADP software interface. On the left, a table lists online devices. The second row is selected, and a red box highlights a checkmark icon in the first column. On the right, a 'Modify Network Parameters' dialog box is open, containing various network configuration fields. Three red circles with numbers 1, 2, and 3 are overlaid on the dialog box: circle 1 is over the IP Address field, circle 2 is over the Admin Password field, and circle 3 is over the 'Modify' button.

ID	Device Type	Status	IPv4 Address	Port	Software Version	IPv4 Gateway	HTTP Port	Device Serial No.
001	RD-RN5008	Active	192.168.0.65	8000	V5.4.92build 170...	192.168.0.1	80	RD-RN50080820170123CC0N
002	RD-C1502	Active	192.168.0.197	8000	V5.4.31build 1701...	192.168.0.1	80	RD-C150220170401AAWR740E33
003	DS-2CD6810FC	Active	192.168.0.144	8800	V5.4.31build 170...	192.168.0.1	91	DS-2CD6810FC20170411J

Modify Network Parameters

Enable DHCP  
 Enable Hls-Connect

Device Serial No: RD-C150220170401AAWR740E33

IP Address: 192.168.0.197  
Port: 8000  
Subnet Mask: 255.255.255.0  
Gateway: 192.168.0.1  
IPv6 Address:   
IPv6 Gateway:   
IPv6 Prefix Length: 64  
HTTP Port: 80

Security Verification

Admin Password: \*\*\*\*\*

Modify  
Forgot Password

① 現在のIPアドレスが表示されています。

※変更されたい場合は、入力してください。

② パスワードを入力します

※初期は設定されておりませんので任意のパスワードを設定してください。

③ ①と②の入力後クリックすると設定が反映されます。

## アフターサービスについて

この商品は「保証書」を別途添付しております。  
所定事項の記入および記載内容をご確認いただき、大切に保管してください。

正常な使用状態で、保証期間内に万一故障が生じた場合には、保証書記載内容により、お買い上げの販売店（または工事店）が修理いたします。その他の詳細は保証書をご覧ください。

- 保証期間経過後の修理については、お買い上げの販売店にご相談ください。  
修理によって機能が維持できる場合は、お客さまのご要望により有料修理いたします。
- 本機が故障した場合、稼働していない時間に対する営業損失は補償対象外になります。

### 修理を依頼されるときは

下記の事項をお買い上げ販売店にご連絡ください。

- ① 故障の状況（できるだけ詳しく）
- ② 品名と品番（フルハイビジョン屋外防雨型赤外線カメラ RD-CI223Sなど）
- ③ お買い上げ年月日（保証書に記入）
- ④ 製造番号（保証書に記入）
- ⑤ お名前、おところ、電話番号

### ■定期点検・保守について

特に監視用などでご使用の場合は、定期点検・保守の実施をおすすめします。  
詳しくは、お買い上げ販売店（または工事店）にご相談ください。

製品についてのお問い合わせ

ネット業界初！サポート専用ダイヤル

 **0120-366-333**

受付時間 | (平日) 9:15 ~ 17:00 (土・日・祝) 休